

事業所名

ナインカレッジ (児童発達支援)

支援プログラム (参考様式)

作成日

2025 年

1 月

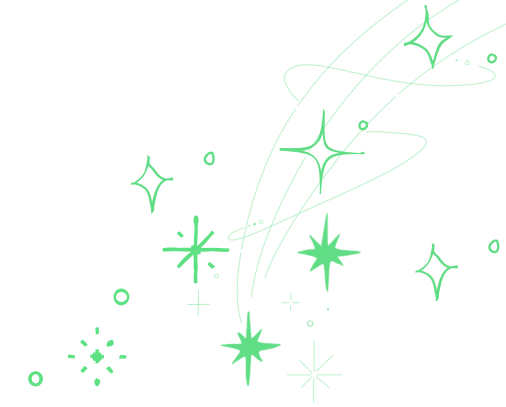
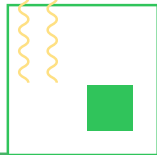
21 日

法人(事業所)理念	NINEは我なり・スタッフは我なり・利用者は我なり				
支援方針	就労を目的とした支援を行います。				
営業時間	10 時	0 分から	19 時	0 分まで	送迎実施の有無 あり なし
支 援 内 容					
本人支援	健康・生活	<ul style="list-style-type: none"> <li>・来所時や送迎時に一人ひとりの健康状態を把握し、健康で安全な生活リズムを作り出せるよう支援します。(検温・手洗い等)</li> <li>・自分で考えて選択する機会を作り、自己決定力が身につくように支援します。</li> <li>・持ち物管理、荷物整理(来所時や活動への切り替えの際の準備や、片付けを通しての日々の片付けや整理への支援)が出来るように支援します。</li> <li>・身の回りを清潔にし、排泄等の生活に必要な基本的技能を身に付けられるように支援します。</li> <li>・正しい身だしなみができるように支援していきます。</li> </ul>			
	運動・感覚	<ul style="list-style-type: none"> <li>・指先トレーニング等で指先の力加減や細かい動きを身につけられるよう支援します。</li> <li>・日常生活に必要な動作の基本となる姿勢保持や動作の習得、筋力の向上を図ります。</li> </ul>			
	認知・行動	<ul style="list-style-type: none"> <li>・教材を用い、物の名称や気持ちの理解について理解出来るように支援します。</li> <li>・教材を用い、数の基礎について習得できるよう支援します。</li> <li>・当日の日付・曜日・スケジュールを視覚でわかるように掲示し、概念の習得を図ります。</li> <li>・興味関心の幅が広がるような環境設定や提案を行い、見通しを緩やかにしたりイレギュラーなことがあった時の対処法を身に付けられるように支援します。</li> </ul>			
	言語 コミュニケーション	<ul style="list-style-type: none"> <li>・簡単なあいさつや会話など、円滑なコミュニケーションを行う事が出来るよう支援します。</li> <li>・言葉だけではなく、子どもの発する様々なサインを通して自らの思いを自信を持って発信できるような環境設定を行います。</li> <li>・信頼関係を構築する事で、話したい・伝えたいというコミュニケーション意欲を高めていきます。</li> <li>・教材を用い、文字の読み書きが習得できるよう支援します。</li> <li>・相手に伝わりやすいように、気持ちの伝え方、言葉の伝え方を学びます。</li> </ul>			
	人間関係 社会性	<ul style="list-style-type: none"> <li>・遊びを通じて他者との関わりを形成し、社会に適應するための基本的なスキルが身につくよう支援します。</li> <li>・子どもの信頼感を育み、子どもの感情や不安に寄り添い、周囲の人との安定した関係を継続するための支援を行います。</li> <li>・周囲と協力する事や役割を果たす事の大切さを実感出来るような課題に取り組みます。</li> </ul>			
家族支援	<ul style="list-style-type: none"> <li>・モニタリング・面談を行い、情報共有や課題の見直しを行います。</li> <li>・児童の発達・特性に関する情報の共有、相談、助言をします。</li> <li>・子育てや家庭生活に関する相談援助を行います。</li> <li>・SNSにて、事業所での様子を共有します。</li> </ul>	移行支援	<ul style="list-style-type: none"> <li>・就学前に不安な事や心配事等の相談支援を行います。</li> <li>・仲間の協力やコミュニケーションを通じて、協調性や社会性を育み、健全な発達を促進する事を目指します。</li> <li>・地域社会との繋がりを深め社会的ネットワークの構築を目指します。</li> </ul>		
地域支援・地域連携	<ul style="list-style-type: none"> <li>・学校や福祉サービス等と連絡を取り、情報共有をしていきます。</li> <li>・サービス担当者会議の実施及び参加をしていきます。</li> </ul>	職員の質の向上	<ul style="list-style-type: none"> <li>・内部研修や勉強会を実施します。</li> <li>・外部研修を受講し職員の資質向上に努めます。</li> </ul>		
主な行事等	<ul style="list-style-type: none"> <li>・近隣の公園に出掛け地域の同世代の子ども達との交流の機会を設けます。</li> <li>・モニタリング面談を定期的実施しています。</li> <li>・避難訓練を年2回実施しています。</li> </ul>				



児童発達支援

# ナインカレッジ



## 児童発達支援 支援プログラム

営業時間

平日：10:30~11:30 13:30~14:30  
送迎あり

### ➤ 事業所理念

- ・ N I N E は我なり スタッフは我なり 利用者は我なり

### ➤ 支援方針

- ・ 家族に誇れる支援、誰もが安心できる支援

#### 健康 生活

- ・ 手洗い、うがいの手順
- ・ 声のものさし
- ・ 片付け
- ・ 持ち物確認
- ・ 行動の切り替え
- ・ 身だしなみ

#### 運動 感覚

- ・ バルーンアート
- ・ 指先トレーニング
- ・ 風船バレー
- ・ ひっくり返しゲーム
- ・ リズム運動
- ・ バランスゲーム
- ・ 日常生活での道具の使い方

#### 認知 行動

- ・ 絵カード
- ・ 1日の見通し
- ・ 気持ちの理解
- ・ かずの基礎
- ・ 季節の工作

#### 言語

コミュニケーション

- ・ ひらがな
- ・ カタカナ
- ・ 相手とのやりとり
- ・ 気持ちの伝え方
- ・ 身振り手振りでの伝え方
- ・ 言葉での伝え方

#### 人間関係 社会性

- ・ 交通ルール
- ・ ごっこ遊び
- ・ 小集団でのゲーム
- ・ ふれあい遊び
- ・ 公園遊び

事業所名

ナインカレッジ (放課後等デイサービス)

支援プログラム (参考様式)

作成日

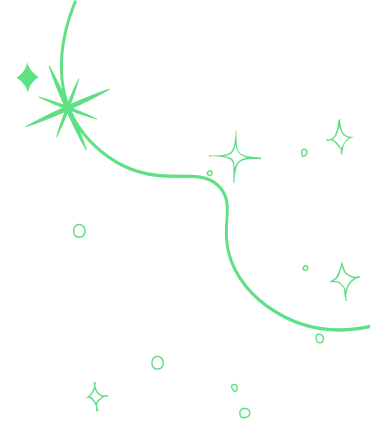
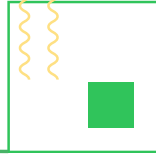
2025 年

1 月

21 日

法人 (事業所) 理念	NINEは我なり・スタッフは我なり・利用者は我なり						
支援方針	就労を目的とした支援を行います。						
営業時間	10 時	0 分から	19 時	0 分まで	送迎実施の有無	あり	なし
支 援 内 容							
本人支援	健康・生活	<ul style="list-style-type: none"> <li>・来所時や送迎時に一人ひとりの健康状態を把握し、健康で安全な生活リズムを作り出せるよう支援します。(検温・手洗い等)</li> <li>・安定した生活リズム・時間管理・お金の使い方等、日常生活に必要な知識を学び、自己管理能力を身につけられるよう支援します。</li> <li>・自分で考えて選択する機会を作り、自己決定力が身につくよう支援します。</li> <li>・持ち物管理、荷物整理が出来るよう支援します。</li> </ul>					
	運動・感覚	<ul style="list-style-type: none"> <li>・作業トレーニングを通じて指先の使い方や作業手順・集中力を身につけていきます。</li> <li>・制作活動を通じ、細かい作業が効率よく出来るよう支援します。</li> <li>・ビジョントレーニングを取り入れます。</li> </ul>					
	認知・行動	<ul style="list-style-type: none"> <li>・プログラミング等のカリキュラムにて、想像力を働かせ、論理的に考える力を養います。</li> <li>・指示書の内容を理解し、正しく行動に移せるように支援します。</li> <li>・SSTや作業トレーニング、パソコンを使ったカリキュラムを通じて、自身の得意・不得意を認識出来るよう支援します。</li> <li>・興味関心の幅が広がる様な環境設定や提案を行い、不得意とを感じる事にも取り組めるよう支援します。</li> </ul>					
	言語 コミュニケーション	<ul style="list-style-type: none"> <li>・SSTやパソコンのカリキュラムを通じて、自分の考えを集団の中で発表する機会をつくります。</li> <li>・会話のマナーや意見の伝え方について学び、良好な人間関係を築くために必要なコミュニケーションスキルを身につけられるよう支援します。</li> <li>・挨拶や会話等、円滑なコミュニケーションが周囲と取れるよう支援します。</li> </ul>					
	人間関係 社会性	<ul style="list-style-type: none"> <li>・社会のルール、相手との距離感や感情のコントロール方法をカリキュラムを通じて学びます。</li> <li>・小集団でのレクリエーション活動の中で、お互いを理解し、周囲と協力したり高め合う力をつけていけるよう支援します。</li> <li>・言葉だけでなく、子どもの発する様々なサインを通して自らの思いを自信を持って発信できるような環境設定を行います。</li> </ul>					
家族支援	<ul style="list-style-type: none"> <li>・児童の発達・特性に関する情報の共有、相談、助言をします。</li> <li>・子育てや家庭生活に関する相談援助を行います。</li> <li>・SNSにて、事業所での様子を共有します。</li> </ul>			移行支援	<ul style="list-style-type: none"> <li>・面接練習など、就学や就職に向けたサポートを行います。</li> <li>・他関連機関との連携をはかり、支援体制を構築します。</li> </ul>		
地域支援・地域連携	<ul style="list-style-type: none"> <li>・学校や福祉サービス等と連絡を取り、情報共有をしていきます。</li> <li>・サービス担当者会議の実施及び参加をしていきます。</li> </ul>			職員の質の向上	<ul style="list-style-type: none"> <li>・内部研修や勉強会を実施します。</li> <li>・外部研修を受講し職員の資質向上に努めます。</li> </ul>		
主な行事等	<ul style="list-style-type: none"> <li>・クリスマス会、工場見学、就労A型・B型施設見学、就労移行支援見学</li> <li>・モニタリング面談を定期的に実施しています。</li> <li>・避難訓練を年2回実施しています。</li> </ul>						





## 放課後等デイサービス 支援プログラム

### 営業時間

平日：16：00～18：00 土曜・長期休暇：13：00～17：00  
送迎あり

### ➤ 事業所理念

- ・ N I N E は我なり スタッフは我なり 利用者は我なり

### ➤ 支援方針

- ・ 就労を目的とした支援を行います。

#### 健康 生活

- ・ 健康状態の把握
- ・ 買い物トレーニング
- ・ タイムスケジュール
- ・ エクセルカレンダー

#### 運動 感覚

- ・ ピッキング
- ・ ビーズの色分け
- ・ ビーズの形分け
- ・ ビーズ、クリップの仕分け
- ・ ビジョントレーニング
- ・ 制作

#### 認知 行動

- ・ プログラミング
- ・ エクセル表計算
- ・ 伝票計算
- ・ プチブロック
- ・ パワーポイント

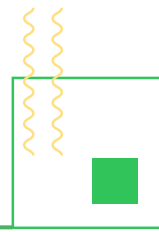
#### 言語

コミュニケーション

- ・ タイピング
- ・ リフレーミング
- ・ メモの取り方
- ・ ベストワードクラブ
- ・ 自分のことを伝えよう

#### 人間関係 社会性

- ・ 会話のマナー
- ・ 電話のマナー
- ・ 報連相
- ・ 面接練習
- ・ アンガーマネジメント



## その他の支援

### 家族支援

- ・ 教室での気になることや、お家や学校での困りごとに関する相談を行っています。
- ・ インスタやブログで日頃の活動についてお知らせを行っています。

### 移行支援

- ・ 面接練習など就職や就学に向けたサポートを行います。
- ・ 他関連機関との連携をはかり、支援体制を構築します。
- ・ 就学時のお困りごとや不安への相談を受け付けています。

### 地域支援 地域連携

- ・ 学校や福祉サービス等と連絡を取り、情報共有を行っています。

### 行事 取り組み

- ・ クリスマス会
- ・ 工場見学
- ・ 就A、就B見学
- ・ 移行支援見学

### 職員の質 向上

- ・ 内部研修や勉強会を実施しています。
- ・ 外部研修を受講し、こどもの特性に応じた対応、職員の資質向上に努めています。